



# Sur-matelas Aéré... ... une nuit fraîche en été,



**Un sur-matelas fraîcheur qui isole de la moiteur du lit pendant les fortes chaleurs de l'été. Il vous sépare du matelas en provoquant une circulation d'air à fleur de peau, comme si vous lévitez sur un coussin d'air.**

**Résistant et facile à ranger, il s'installe et se désinstalle en un instant, pendant des années.**

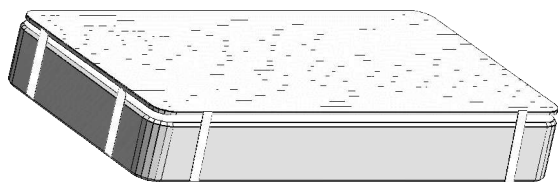


## LE SUR-MATELAS EN BAMBOU

*... une technique brevetée*

En été, un matelas conventionnel devient facilement moite après que l'utilisateur s'y est reposé quelques minutes. Cela est dû à la chaleur et à l'humidité qui restent piégées entre le matelas et le corps. Cet effet peut être particulièrement désagréable selon la prédisposition à transpirer ou la corpulence de la personne.

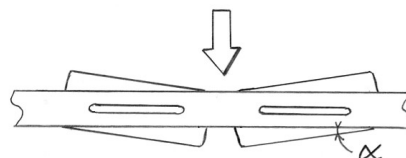
Le sur-matelas est composé d'un ensemble de pièces parallélépipédiques, de renforts en plastique souple, et d'un système d'attache pour solidariser le sur-matelas au matelas.



Deux perçages sont aménagés dans chaque pièce de bambou, de manière à ce qu'elles soient assemblées et maintenues par deux fils en polyamide. Ainsi, les pièces ont un angle de rotation maîtrisé autour de leur axe longitudinal.

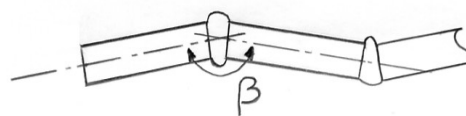
La figure ci-dessous schématise les

possibilités de rotation des pièces de bambou autour des fils d'assemblage.



Les renforts en plastique souple sont en contact avec la largeur des pièces de bambou. L'épaisseur du renfort permet de maîtriser l'angle de rotation des pièces de bambou autour de l'axe transversal.

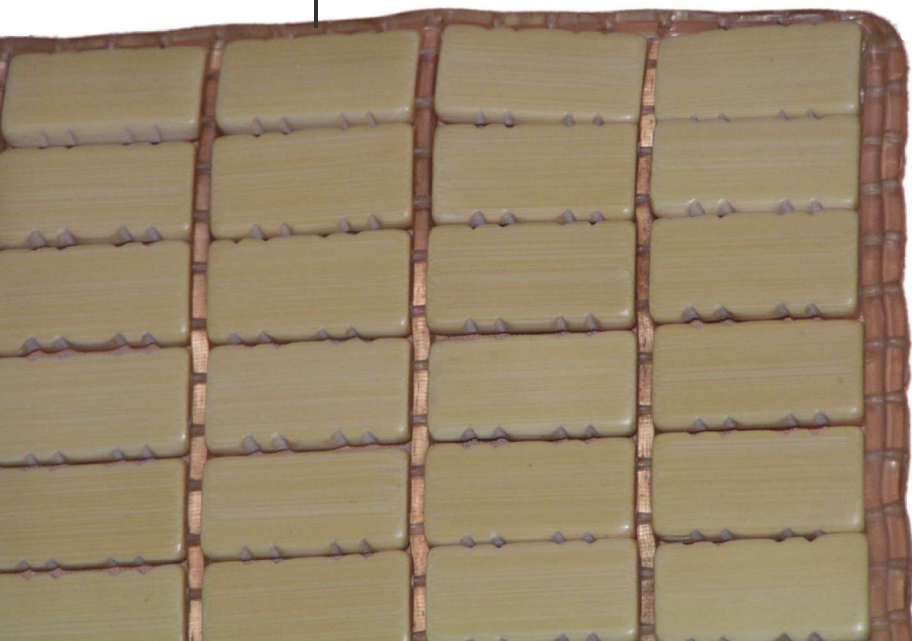
La figure ci-dessous schématise les possibilités de rotation des pièces de bambou autour du renfort en plastique.



Le double maintien suivant l'axe longitudinal et transversal permet de s'adapter au mieux au profil du dos du dormeur. Les deux rotations  $\alpha$  et  $\beta$  déterminent la souplesse de l'ensemble et permettent de garder tout le confort de couchage.

Grâce à cette structure améliorée, notre sur-matelas isole de la moiteur du lit. L'écartement entre les pièces de bambou assure une aération et le bambou lui-même donne au contact une impression de fraîcheur sans modifier le confort de la literie.

Cette structure a été primée au concours Lépine 2005 par une Médaille d'Argent.



#### SELECTION

Nous avons mis en place une « sélection sur variété » de bambou extra fin d'Asie et un process entièrement à la main, garantissant un comportement idéal pour la fabrication : longévité, résistance, homogénéité.

La sélection rigoureuse des variétés de matières premières et l'ensemble du process mise en place pour le suivi de production, garantit le respect des dimensions, l'homogénéité de la couleur, la douceur de la surface et un comportement mécanique exemplaire.

#### CONSEIL D'UTILISATION

Dans les nuits chaudes estivales, nous conseillons de nettoyer le sur-matelas avec de l'eau fraîche avant l'utilisation, pour accroître la sensation de fraîcheur.

Dans les nuits pluvieuses où il fait frais, nous conseillons de mettre un drap-housse au dessus du sur-matelas aéré, pour éviter de prendre froid.

#### ENTRETIEN

Le sur-matelas en bambou ne demande aucun entretien régulier. Au besoin, il peut être brossé avec de l'eau chaude additionnée d'un peu de lessive ou de savon. Après l'avoir rincé avec une éponge, le frotter avec un chiffon imprégné de quelques gouttes d'huile de lin suffira à le faire briller.



## LE SUR-MATELAS EN BAMBOU

*... un matériau bio et zen*

Les bambous ne sont ni des arbres ni des arbustes, mais des herbes ! Ils sont étroitement apparentés aux plantes qui constituent notre gazon et à toutes les céréales. Les bambous ont une grande diversité d'apparence. Ils peuvent avoir l'aspect d'un arbre, d'un buisson ou d'une herbe

Les bambous aiment l'ombre et l'humidité qui leur imprègnent une fraîcheur naturelle que l'on ne trouve pas chez les autres espèces comme le bois

Le bambou associe une grande résistance à une remarquable légèreté, ce qui en fait un matériau très prisé en Asie. David Farrelly et Robert Austin dénombrent dans leurs ouvrages, The book of bamboo et Bamboo, plus de 12 000 utilisations du bambou.

Par exemple, le grain serré de la fibre permet un travail d'une finesse étonnante et l'usage du bambou se développe dans la

sculpture ou la décoration d'objets usuels. La calligraphie et la peinture trouvent dans le bambou une matière première de choix (papiers et stylets) mais surtout une inspiration. Parmi tous les modèles des peintres chinois, le bambou est l'un de leurs sujets favoris, tout comme le nu dans les académies de dessin occidentales. Il leur permet de traduire le mouvement du vent, de matérialiser le « Souffle vitale qui nourrit le monde ».



De plus, la nature du bambou plaît aux maîtres zen ! Une plante dont l'écorce n'entoure que du vide et dont les tiges

coupées ne nécessitent que d'un peu d'eau pour continuer à vivre, c'est une plante qui symbolise la plénitude du néant car elle croît autour du vide et ne cherche pas à se remplir.

Plus généralement, le bambou est un symbole de fertilité, d'altruisme et d'une famille heureuse à l'image du pied-mère qui nourrit sa famille autour de lui.



## LE SUR-MATELAS EN BAMBOU

... un potentiel de vente

Ce produit est déjà exporté aux États-unis et au Japon où les ventes sont croissantes chaque année. Le marché européen reste une terre vierge où ce produit possède quatre axes d'expansion :

- **Le secteur de la Santé**, en milieu hospitalier ou pour les maisons de retraite, avec une propriété anti-escart reconnue mais restant à valoriser,
- **Le secteur du Véhicule De Loisir** avec une forte valeur ajoutée comme accessoire de literie dans un mobil home, une caravane ou un camping-car,
- **Le secteur Maritime** avec l'équipement des bateaux de plaisance représente un axe de commercialisation non négligeable,
- **Le secteur de la Literie**, avec d'hors et déjà un grand nom de la profession, SIMMONS, qui le commercialise en France, en deux dimensions (80x190 et 140x190).

Nous vous recommandons de passer vos commandes auprès de la centrale d'achat SIMMONS, ou de nous contacter pour obtenir un devis sur des dimensions spécifiques ou une volumétrie exceptionnelle.

### A qui s'adresse ce produit ?

Toute personne qui se plaint de la chaleur nocturne, bien sûr, mais nous isolons trois facteurs déterminants classés ainsi :

- la personne elle-même, car même dans des conditions identiques, chacun réagit de manière différente,
- les conditions climatiques, qui donnent à notre produit un caractère saisonnier,
- le lieu de couchage et la nature du lit sont réellement déterminants, par exemples :
  - lit sur une mezzanine ou surélevé comme dans un camping-car, ou encore des lits superposés,
  - exposition au soleil d'une chambre orientée à l'ouest ou sous les toits,
  - absence d'aération du matelas comme sur certains bateaux, ou matelas mousse ou latex, qui emmagasine la chaleur.

Le surmatelas aéré en bambou est amené à devenir un accessoire d'usage courant et indispensable, car il répond à un besoin réel sans qu'il y corresponde d'autre solution aussi facilement applicable.



Yinglu HUANG, *Responsable commercial*

**NOUVELLE ÈRE FRANCE S.A.R.L.**



**F R A N C E**

AU CAPITAL DE 15 000 EUROS  
RCS CRETEIL 451 831 127 APE 519 B  
6, avenue Anatole France  
94600 Choisy-le-Roi  
Tel/Fax : 01 48 84 21 46 ou 06 24 75 37 15  
[yinglu.huang@nouvelle-ere-france.com](mailto:yinglu.huang@nouvelle-ere-france.com)  
<http://www.nouvelle-ere-france.com>